

Pédaler sans danger ?

Deviens un(e) pro du vélo !

(avec Sven Nys)



Manuel pour l'enseignant(e)

e éditions
érasme

La Lorraine

Pédaler sans danger jusqu'à l'école ?

Gagnez une journée avec Sven Nys dans votre école !

Chère enseignante, Cher enseignant,

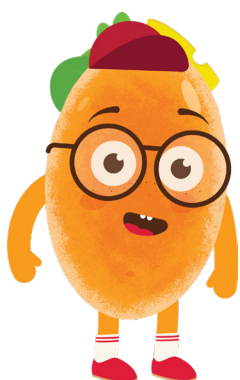
Quelle bonne idée d'avoir inscrit votre école pour qu'elle puisse télécharger le kit pédagogique « **Pédaler sans danger** ». Ce kit contient 10 activités ludiques et quelques fiches actives destinées à promouvoir en classe la sécurité à vélo et les bienfaits d'une activité physique régulière.

Saviez-vous que, parmi tous les usagers de la route, les cyclistes sont les seuls dont la mortalité augmente au lieu de diminuer ? C'est précisément ce qui a motivé les **Éditions Érasme et La Lorraine** à s'unir afin de promouvoir la sécurité à vélo. Car rien n'est plus important que la sécurité de nos enfants ! Cerise sur le gâteau : une fois inscrite, votre école aura l'occasion de remporter une journée de formation professionnelle animée par le champion cycliste **Sven Nys**.

Les infos relatives à ce concours sont disponibles sur :
www.lalorraine.com/backtoschool.



Participez au concours La Lorraine et gagnez un entraînement cycliste professionnel donné par Sven Nys dans votre école !



Nous avons conçu un certain nombre d'activités sympas à partager avec vos élèves. Ces activités mettent en évidence de manière ludique l'importance de la **sécurité routière** et d'une **activité physique régulière**.

Vous êtes convaincu(e) de l'intérêt du kit pédagogique ? Dans ce cas, photocopiez les fiches actives par année scolaire* et démarrez les 10 activités avec votre classe. Arrivez-vous à cocher ensemble toutes les activités ?

*Si vous le souhaitez, vous pouvez utiliser dans votre classe les fiches actives d'une autre année.



En Wallonie

Semaine de la Mobilité : Du 16 au 22 septembre aura lieu la Semaine de la Mobilité. Des centaines de manifestations et d'initiatives seront organisées dans les trois Régions du pays, l'objectif étant d'inciter les citoyens et les collectivités à opter pour des modes de déplacement durables et plus respectueux de l'environnement.



À Bruxelles

Activité 1

Le vélo de mes rêves : sûr et magnifique !

Avec votre classe, observez et décrivez un vélo (en parfait état de marche), tout en désignant les différents composants et accessoires. Prenez la fiche active n° 1 et demandez aux enfants de dessiner les éléments manquants sur le schéma. Les composants suivants doivent impérativement figurer sur le dessin :

- les freins,
- les réflecteurs,
- le feu avant blanc,
- le feu arrière rouge,
- la sonnette.

Discutez avec vos élèves de l'importance de ces divers composants. Ensuite, autorisez les élèves à colorier le vélo comme ils le souhaitent.

Activité 2

Se déplacer en toute sécurité

Sortez dans la cour de récréation et analysez les situations suivantes avec vos élèves :

- Je souhaite traverser la rue (avec mon vélo) en empruntant le passage pour piétons. Comment dois-je m'y prendre ?
- Que dois-je faire pour indiquer que j'ai l'intention de tourner à gauche ?
- Un agent se trouve dans le carrefour que je souhaite traverser. Le feu passe au vert. Que dois-je faire ?
- Le feu passe au rouge alors que je suis sur le point de traverser. Quelle doit-être mon attitude ?

Quelle activité votre classe va-t-elle choisir en premier parmi les 10 proposées sur le poster ?



Activité 1

Panneaux de signalisation routière

Si vous souhaitez privilégier une approche collective, projetez la fiche active n° 2 sur un tableau numérique. Sinon, faites-en une copie par élève. Demandez aux élèves d'identifier deux panneaux routiers identiques. Ensuite, contrôlez ensemble la signification des panneaux. Classez les panneaux routiers en cinq catégories en fonction de leur forme et de leur couleur. Créez un poster A3 et affichez-le dans la classe.

Catégories :

- Panneau rond cerclé de rouge = panneau d'interdiction
- Panneau rond à fond bleu = panneau d'obligation
- Panneau triangulaire bordé de rouge = panneau de danger
- Panneaux de priorité = pas de forme spécifique
- Panneau carré ou rectangulaire sur fond bleu = panneau d'indication

Conseil !

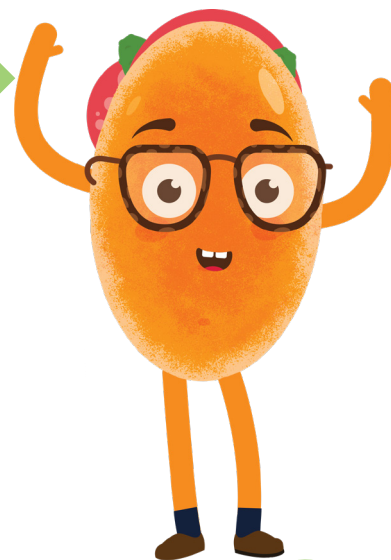
Emmenez votre classe en balade aux alentours de l'école, à la recherche de panneaux de signalisation.

Quelle activité votre classe va-t-elle choisir en premier parmi les 10 proposées sur le poster ?

Activité 2

Vérifie ton vélo !

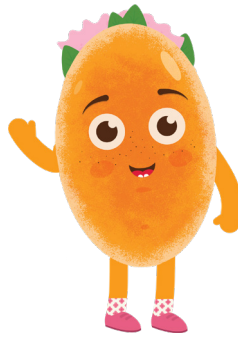
Demandez aux élèves de venir à l'école avec leur vélo. Disposez les vélos des élèves dans la cour de récréation. Examinez et décrivez les différents composants. Formez des groupes de trois élèves et donnez-leur la check-list de la fiche active n° 3. Demandez-leur de cocher les composants conformes.



Conseil !

À l'aide de cônes, construisez un parcours d'obstacles ludique dans la cour de récréation. Une manière de permettre aux enfants de tester leur aptitude à circuler à vélo.





Activité 1

Qui a priorité ?

Demandez aux élèves d'observer attentivement les dessins figurant sur la fiche active n° 4. Posez la question suivante : **Qui a priorité ?**

SITUATION 1

Deux cyclistes sont prêts à passer au vert. Celui qui va tout droit peut démarrer en premier. Ce n'est qu'ensuite que le second cycliste peut tourner à gauche.

SITUATION 2

Trois cyclistes se préparent à s'engager tout droit dans un carrefour où la priorité de droite est applicable. Le cycliste le plus à droite peut démarrer en premier.

SITUATION 3

Deux cyclistes veulent s'engager dans un carrefour où la priorité de droite est applicable. Un des deux souhaite tourner à droite, tandis que l'autre veut prendre à gauche. Celui qui veut tourner à droite peut passer en premier.

SITUATION 4

Trois cyclistes se trouvent dans un carrefour délimité par des triangles en « dents de requin ». Un seul cycliste circule sur l'axe prioritaire. Quelle que soit la rue qu'il souhaite emprunter, il a priorité sur les deux autres.

SITUATION 5

Un carrefour est équipé de feux de signalisation clignotant à l'orange à la suite d'une panne : la règle de la priorité de droite s'applique (car il n'y a pas d'autres panneaux de signalisation). Le deuxième cycliste peut passer en premier. Vous pouvez également argumenter que le troisième cycliste peut anticiper et tourner à droite (il ne croisera jamais le deuxième cycliste).

SITUATION 6

Un carrefour en T où la priorité de droite est applicable. Arrive une ambulance toutes sirènes hurlantes. Même si, selon les panneaux de signalisation, le cycliste a la priorité, il doit attendre et laisser passer le véhicule de secours. L'occasion d'insister sur l'importance de respecter les véhicules prioritaires et les situations hors normes.

SITUATION 7

Un carrefour équipé de panneaux de signalisation dans lequel un policier règle la circulation. Dans ce cas, la décision du policier prime sur les panneaux. Il permet aux cyclistes n° 1 et n° 4 de passer, même s'ils se trouvent en présence d'un panneau STOP.

Quelle activité votre classe va-t-elle choisir en premier parmi les 10 proposées sur le poster ?

Activité 2

Une alimentation saine

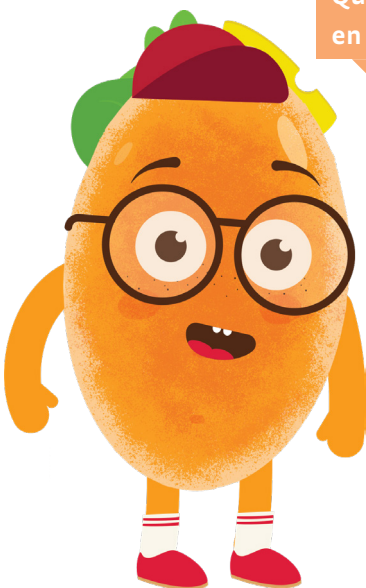
Demandez aux élèves de se souvenir de ce qu'ils ont mangé la veille de l'activité. Entamez une discussion sur la manière de se nourrir (sainement) :

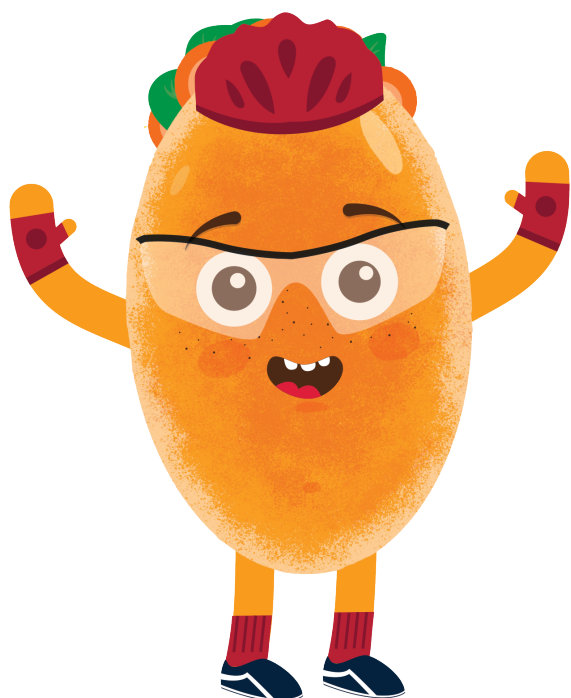
- **Qu'avez-vous mangé au petit déjeuner, à dix heures et au déjeuner ?**
- **S'agissait-il de repas sains et équilibrés ?**

Expliquez l'importance d'une alimentation saine, variée et équilibrée.

Donnez à chaque élève la fiche active n° 5 (imprimée au format A3).

Commentez la pyramide alimentaire et demandez-leur de dessiner ce qu'ils estiment être un repas idéal en termes de santé. Mettez les élèves au défi de manger délibérément (plus) sainement pendant une semaine.





Pédaler sans danger ?

Kit pédagogique pour l'enseignement primaire © Éditions Érasme, 2022

Place Baudouin I^{er}, 2 – 5004 Namur

Cette publication utilise la nouvelle orthographe.

Texte : Eva Vanderwaeren

Adaptation : Claude Benkoski

Illustrations Lowies (sandwichs) : Duke & Grace

Illustrations complémentaires : Adobe Stock

Mise en pages : Jirka De Preter

Suivi éditorial : Juliette Favre

DD7874 – 2022

Plus d'informations sur ce sujet ?

Jetez un œil sur www.lalorraine.com/backtoschool.